

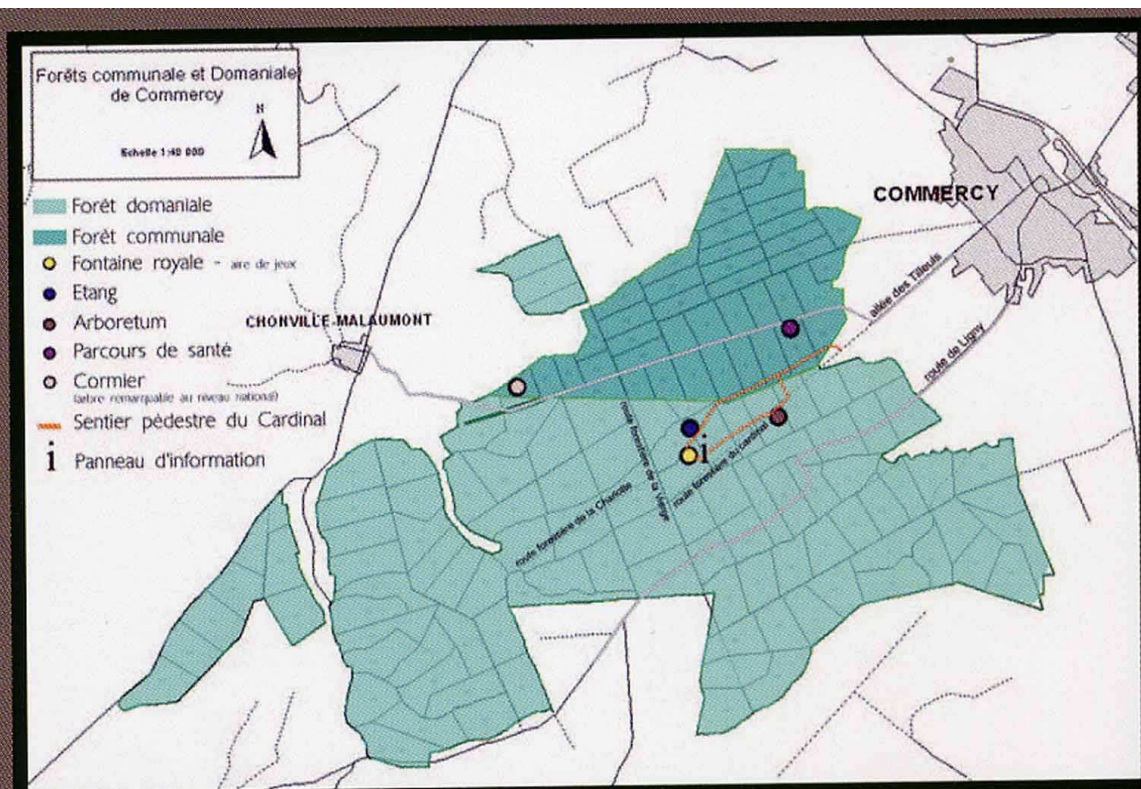
# la forêt commerciale

Circuit Découverte



Ville de Commercy



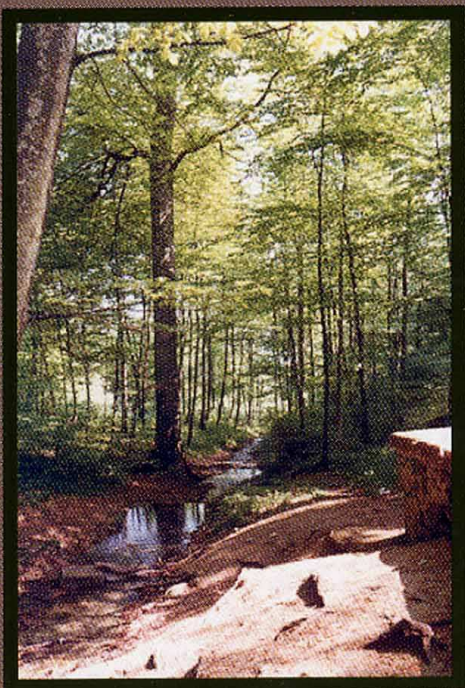


### ***Histoire de notre forêt***

2324 hectares... c'est la superficie de la forêt commerciale, partie d'un massif qui couvre plus de 3500 hectares sur six communes. Particularité, pour l'essentiel, il s'agit de forêts communales ou domaniales issues du démembrement de la principauté de Commercy. Au XVIII<sup>e</sup> siècle, ce massif forestier forme le noyau des « Plaisirs de Commercy », domaine de chasse du prince de Vaudémont puis de son cousin le duc Léopold avant que, pour Stanislas, l'ensemble soit réorganisé et rebaptisé « Plaisirs Royaux de Commercy ».

Tranchées de la Vierge, des Quatre Barrières, de Bézimont, de la Vaine-Vaux... tout le massif est alors sillonné de « tranchées », allées permettant d'accéder aisément à cheval ou en carrosse à n'importe quel point du massif. L'entretien de toutes ces allées incombent aux villages de la souveraineté. Pour maintenir le grand gibier sur place, des points d'eau sont aménagés : fontaine de Bézimont, de la Pigeotte... Créée par le cardinal de Retz, lui aussi chasseur qui a laissé son nom à une tranchée, la tranchée Cardinal, la Fontaine Royale sert d'abord à cela. Pour Stanislas, elle a aussi un autre rôle. C'est dans ce lieu, transformé par Emmanuel Héré,





■ *La Fontaine Royale*

que le roi accueille ses hôtes lorsqu'ils viennent à Commercy lui rendre visite. Accueillis en fanfare aux frais de la ville, ils rejoignent ensuite le château en empruntant l'allée des Tilleuls.

Le massif forestier n'est pas uniquement consacré aux plaisirs princiers ou royaux, c'est aussi une source de revenus. C'est pour valoriser ce patrimoine que sont créés au début du XVIII<sup>ème</sup> siècle, les hauts-fourneaux de Vadonville et de Boncourt qui alimentent les forges de Commercy, de Grimaucourt, de Boncourt ainsi que la fonderie de Vadonville. Dans la forêt les équipages de chasse côtoient bûcherons, charbonniers et voituriers.

## **L'Etang**

Créé par les moines au XVI<sup>e</sup> siècle, il est abandonné 3 siècles plus tard. En 1995, la Ville et l'ONF le réhabilitent notamment pour des raisons écologiques et touristiques.



## **Le parcours de santé**

Situé sur le route de Chonville, ce parcours permet à chacun, petits et grands, d'entretenir sa forme dans un cadre naturel. 15 ateliers répartis sur 2 km allient sport et détente au cœur du massif commercien.







### **L'arboretum**

Quel plaisir de tutoyer un arbre en l'appelant par son prénom ! Grâce à ce sentier, partez à la découverte des arbres de nos forêts. Sapin..... Erable..... et bien d'autres arbres connus et moins connus, que vous pourrez identifier grâce aux informations qui ponctuent ce circuit.

L'arboretum est complété par un parcours botanique qui vous entraînera au cœur de la forêt pendant 40mn, pour mieux appréhender l'architecture du peuplement forestier et découvrir nos essences indigènes.

### **Les orchidées**

Au cours de vos promenades, vous pourrez également découvrir différentes espèces d'orchidées. Sachez les apprécier dans leur environnement naturel et évitez de les cueillir pour ne pas contribuer à leur disparition.



### **Le Raibus**

La présence du « Raibus » (*Daphné cnéorum*) à Commercy est attestée dès 1828, par Charles Dumont dans ses ouvrages. A cette époque, il s'étend sur 1,2km. Mais la coutume locale d'en faire la cueillette et l'extension de la forêt vont progressivement le faire disparaître. C'est Monsieur



Malard, pharmacien et botaniste averti qui, en 1989, prévient les pouvoirs publics de la situation. Aujourd'hui présent, sur quelques centimètres carrés, sur une parcelle au lieu dit « le bois rébus », le *daphné cnéorum* bénéficie, depuis 1992, d'une protection par arrêté ministériel. Une convention entre la Ville, l'ONF, le Conservatoire des Sites Lorrains et le conservatoire et jardins botaniques de Nancy a permis l'étude du raibus dans son milieu naturel mais aussi la réimplantation de boutures prélevées in situ pour favoriser son développement. Habituellement recensée dans les Alpes du Sud, sa présence à Commercy est probablement liée aux conditions naturelles et au traitement du massif forestier. Mais l'existence de cette plante aux fleurs rouges et odorantes est encore fragile sur notre territoire aussi, son emplacement précis ne peut être donné.





# la forêt communicienne

## Circuit Découverte

### **Eco-certification pour notre forêt communale**

Depuis septembre 2004, la commune a reçu la certification forestière pour sa forêt.

Ce label P.E.F.C (Programme Européen des Forêts Certifiées) s'appuie sur l'Association Lorraine de Certification forestière. Il nous engage à :

- > disposer d'un plan de gestion durable (plan d'aménagement) qui programme une récolte de bois raisonnée et équilibrée
- > réaliser des travaux par des entreprises adhérentes à la charte de qualité du travail en forêt
- > établir une protection des espaces remarquables

Mais encore :

- > améliorer les dessertes forestières
- > œuvrer pour la bio diversité
- > préserver l'équilibre forêt/gibier

**« La nature nous le rendra »**



■ "Parabole - Ouragan 1999"  
Marqueterie de J.J. Jofa  
Salle du Conseil Municipal, Château Stanislas



# la forêt commerciale

Circuit Découverte



■ *Allée des Tilleuls - paysage classé monument historique - trait d'union entre la cité des madeleines et la forêt royale.*

Ville de Commercy

Ville de Commercy

**Informations :**

**Point i**

**Tél. 03 29 91 33 16**



■ *90 ha. de notre forêt sont réservés à la chasse à l'arc.*